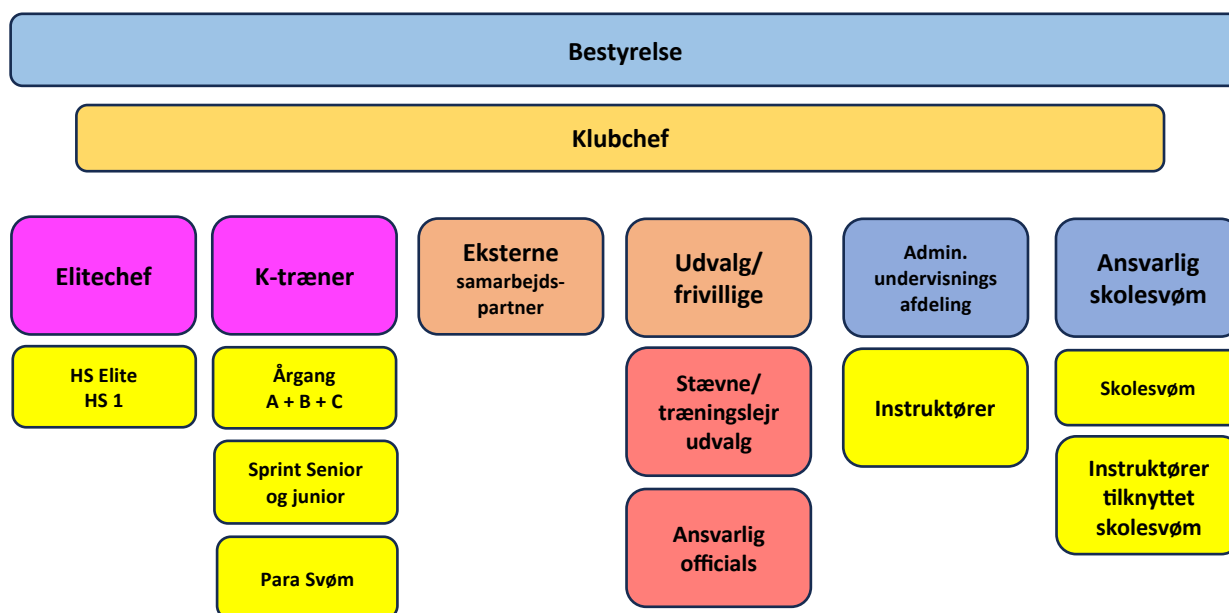


Organisationsbeskrivelse Horsens Svømmeklub

Gældende fra 1/2 2024

Med ønsket om en klub der er sammenhængende, og hvor fokus er den røde tråd gennem hele organisationen, er der i Horsens Svømmeklub lagt op til en flad struktur, hvor samarbejde er på tværs af vores ansatte øverst i organisationen. Der forsøges at lave 3 spor. Hvor Klubchefen har det overordnede ansvar i samarbejde med Elitechef, ansvarlig for skolesvømning og ansat i undervisningsafdelingen.

De ansatte når til konsensus om opgaveløsning i fællesskab, men tildeles primære ansvarsområder. Beskrivelsen er ikke udtømmende, men er retningsvisende for kommende omorganisering. Beskrivelsen er dynamisk, rettes til efter behov og er ikke tidstyret.



Afdelinger

Konkurrenceafdelingen:

Klubben har fortsat et ambitiøst sportsligt fokus, hvor et af målene er at kunne levere flere nationale mesterskabssvømmere og at kunne levere svømmere på internationalt niveau. Der er en forventning fra Elite Sport Horsens om, at vi leverer meget dygtige svømmere på nationalt og internationalt niveau, hvorfor klubben fortsat vil arbejde målrettet på at skabe dygtige svømmere. Der er derfor i konkurrenceafdelingen lagt op til, at Elitechefen primært står for planlægningen af træning af HS Elite og HS1. Det er klubbens mål at bygge et stærkt team op omkring HS1 og HS Elite, så fravær i perioder af trænerkapacitet ikke bliver sårbart.

Klubchef vil have ansvaret for udviklingsplaner for K-trænerne og vil afholde medarbejdersamtaler 1 gang årligt.

Klubchefen vil sikre den røde tråd fra børnehold i konkurrenceafdelingen til HS Elite i samarbejde med K-trænerne.

Undervisningsafdeling:

Klubben har et ambitiøst mål om at tilbyde mere svømning til Horsens Kommunes borgere fra baby til senior. Klubbens mål er vækst, få udnyttet det nye 50m bassin til dets fulde potentiale og sikre, at vil man gå til svømning, så kan vi hjælpe. Ansat i undervisningsafdelingen og Klubchef vil være i tæt dialog om ovenstående. Ansat i undervisningsafdeling rapporterer til Klubchef. Klubchef afholder medarbejdersamtale med ansat i undervisningsafdeling. Ansat i undervisningsafdeling har primært ansvar for instruktører og opgaven udføres i samarbejde med klubchef.

Skolesvømning

Vi har et godt samarbejde med skolerne i Horsens Kommune, som vi skal fortsætte med. Ansvarlig for skolesvømning koordinerer skolesvøm med kommunen. Ved behov løser ansvarlig for skolesvøm og Klubchef opgaver sammen.

Klubbens fastansatte

Klubchef

Primært ansvar (ikke udtømmende):

- Ansvarlig for driften i Horsens Svømmeklub med fokus på vækst, fastholdelse og at Horsens Svømmeklub skal være en god klub at være en del af. Opgaver udføres i samarbejde med Elitechef, ansvarlig for skolesvøm og ansat i undervisningsafdeling.
- Afrapportering til bestyrelsen.
- Sikre rekruttering af frivillige og synlig for medlemmer.
- Ansvarlig for administrative opgaver for både Undervisningsafdeling og Konkurrenceafdelingen.
- Bistå ansat i undervisningsafdelingen i beslutningsprocesser, hvor det er nødvendigt.
- Bistå med bassinnær undervisning primært i konkurrenceafdelingen herunder morgentræning for Sport College og Talentklasse elever.
- Udviklende i form af nye tiltag i breddeafdelingen/undervisningsafdelingen i samarbejde med ansat i undervisningsafdelingen.
- Sikre sammenhæng fra undervisningsafdeling til konkurrenceafdeling.
- Personaleansvarlig for følgende ansatte: Elitechef, K-trænere, ansvarlig for skolesvøm og ansat i undervisningsafdelingen.
- Deltage i trænermøder i konkurrenceafdeling.
- Ansvarlig for budgetoverholdelse i både K og U-afdeling.
- Ansvarlig for samarbejde med eksterne samarbejdspartnere.
- Overordnet ansvarlig for afrapportering til bestyrelsen.
- Generelt tæt samarbejde med Elitechef, ansvarlig for skolesvøm og ansat i undervisningsafdelingen.
- Ansvarlig for klubbens udvalg.
- Ansvarlig for udarbejdelse af handleplaner for konkurrenceafdelingen i samarbejde med Elitechef.
- I samarbejde med ansat i undervisningsafdelingen udarbejder handlingsplaner.

Elitechef

Primært ansvar (ikke udtømmende):

- Svømmetræning for HS Elite og HS1 samt Sport College og Talentklasse elever.
- Elitechef har ansvaret primært for HS Elite. Elitechefen sikrer et stærkt team omkring HS Elite og HS1 så klubben kan efterkomme forventninger og krav fra f.eks. Elite Sport Horsens.
- Elitechef har ansvar for talentudviklingen på HS1 og HS Elite.
- Præsterer overvægten af sin ansættelse på bassinkanten.
- Ansvarlig for at sikre den røde tråd i k-afdelingen i samarbejde med Klubchef og trænerteamet.
- Elitechef afrapporterer til Klubchef og ved behov til bestyrelse.

Ansæt Undervisningsafdeling

Primært ansvar (ikke udtømmende):

- Drift af undervisningsafdelingen.
- Ansvarlig for instruktører i undervisningsafdelingen.
- Ansvarlig for at der er kompetence instruktører tilknyttet holdene i undervisningsafdelingen.
- Ansvarlig for udvikling i undervisningsafdelingen i samarbejde med Klubchef.
- Bistå med bassinnær undervisning ved behov.
- Ansvarlig for Aqua Camp.
- Ansvarlig for samarbejde med DGI
- Ansæt i undervisningsafdeling afrapporterer vedr. driften til Klubchef.
- Udførelse af administrative opgaver herunder planlægning og udførelse af f.eks. Aqua Camp forår, sommer og efterår.

Ansvarlig skolesvømning (ikke udtømmende):

- Ansvarlig for driften og kontakten til Horsens Kommunes skoler, hvor klubben leverer svømmeundervisning.
- Ansvarlig for, at instruktørerne har de rette kompetencer.
- Rekruttering af instruktører til skolesvømning.

Andre udvalg

Bestyrelsen (ikke udtømmende):

- Overordnet ansvarlig for klubbens drift hænger sammen forsvarligt og økonomisk.
- Ansvarlig for klubbens fastansatte personale.
- Ansvarlig for klubbens økonomi.
- Ansvarlig for klubbens Mission, Vision.
- Ansvarlig i samarbejde med Klubchef og Elitechef for klubbens Strategi.
- It ansvarlig med dertil hørende rettigheder for klubbens ansatte.

Sponsorudvalg (ikke udtømmende):

- Ansvarlig for alt sponsorarbejde og alle sponsoraftaler i Horsens Svømmeklub.

Stævne/træningslejr udvalg (ikke udtømmende):

- Planlægger og opretter stævner/træningslejre for klubbens k-svømmere.
- Henter data fra Klubchef, Elitechef og træner teamet til udførelse af opgaver.

Official ansvarlig (ikke udtømmende):

- Ansvarlig for afholdelse af kurser.
- Rekruttering af kommende officials.